



Berner Fachhochschule
Haute école spécialisée bernoise
Bern University of Applied Sciences

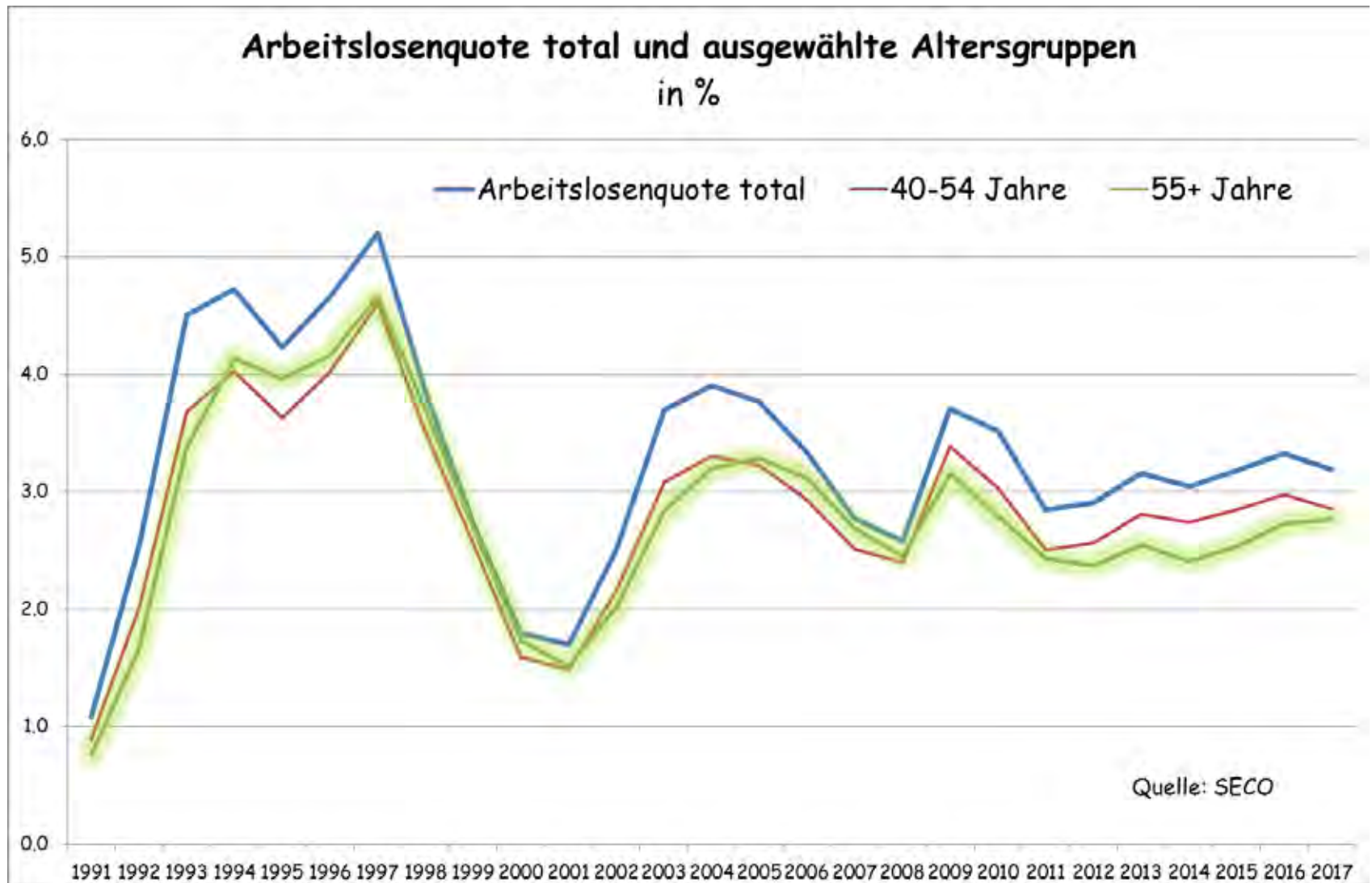


Berufliche Integration von arbeitslosen Personen
über 50 Jahren

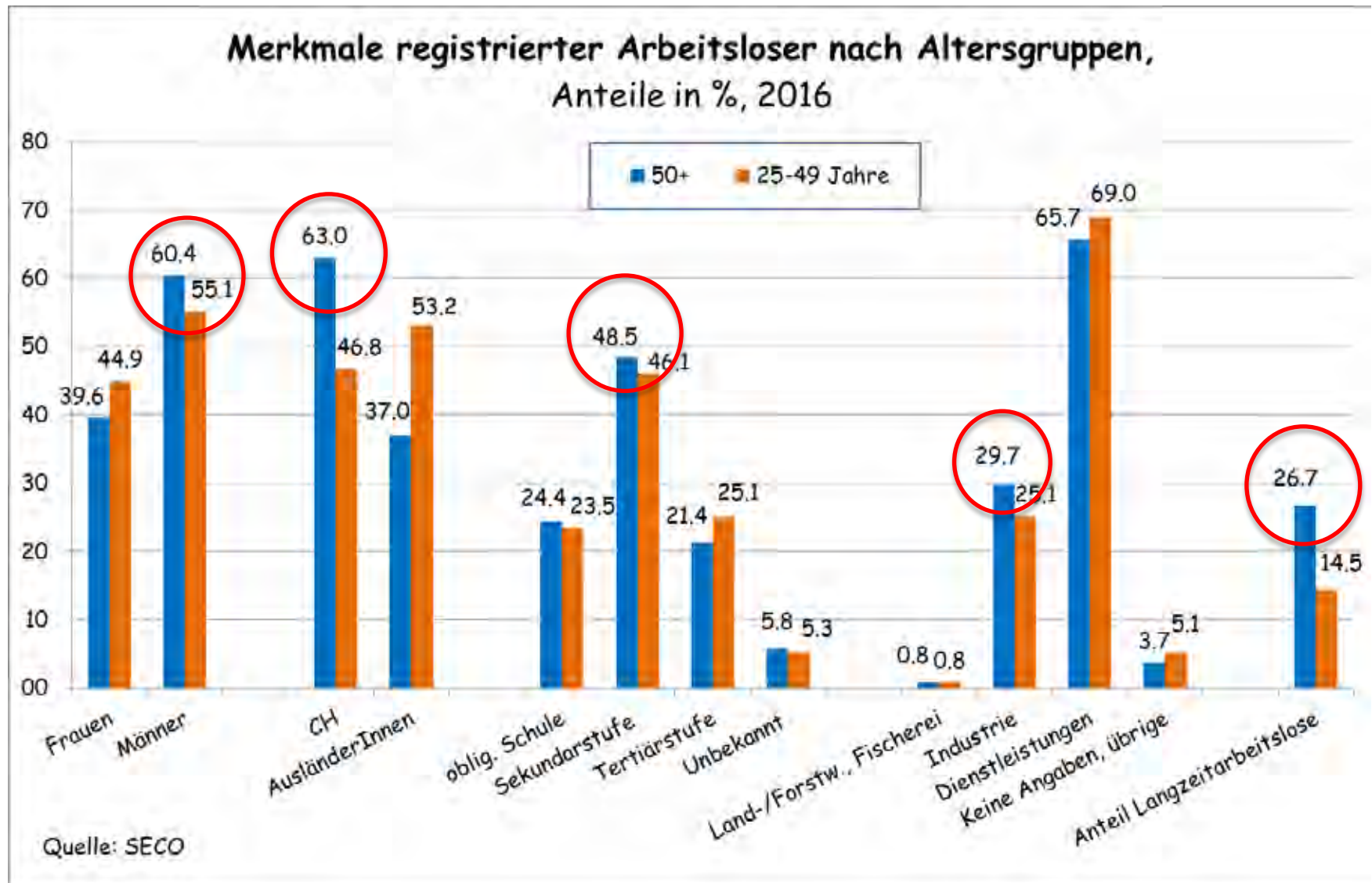
Renate Salzgeber

SKOS-Mitgliederversammlung vom 24. Mai 2018

Arbeitslosigkeit älterer Erwerbspersonen



Merkmale arbeitsloser Personen



Arbeitslosigkeit von Personen über 50 Jahren

- ▶ Arbeitslosenrisiko vergleichsweise gering – sowohl im Vergleich mit den jüngeren Altersgruppen wie auch international (**Arbeitslosenquote im AE 2016: 3.3%, 25-49-Jährige: 3.6%, Über-50-Jährige: 2.8%**)
- ▶ Erwerbsbeteiligung der Altersgruppe 50+ im internationalen Vergleich sehr hoch (**Erwerbsquote 50-64-Jährigen in der Schweiz: 81.8%; EU-28: 66.5%**)

ABER: Wenn Personen im Altern von 50+ arbeitslos werden...

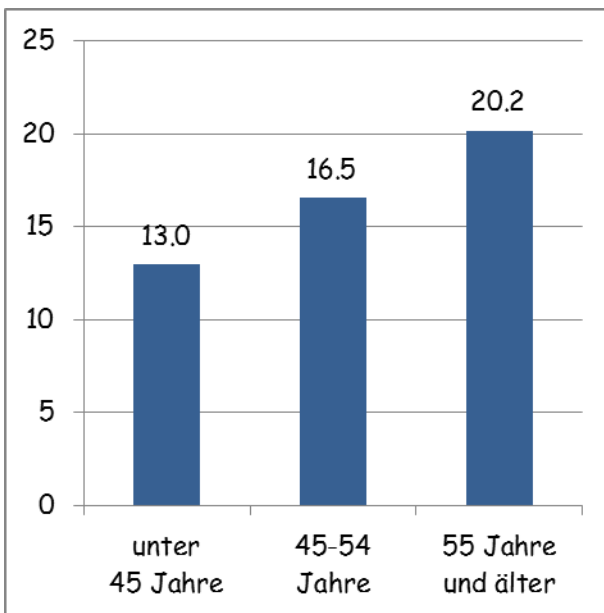
- ▶ ... dauert die Arbeitslosigkeit rund 1.5mal wie im Durchschnitt
- ▶ ... sind sie überdurchschnittlich häufig von Langzeitarbeitslosigkeit (>12 Monate arbeitslos) betroffen
- ▶ ... sind sie auch im internationalen Vergleich häufiger als in anderen Ländern langzeitarbeitslos

Folgende Ergebnisse aus der Studie:

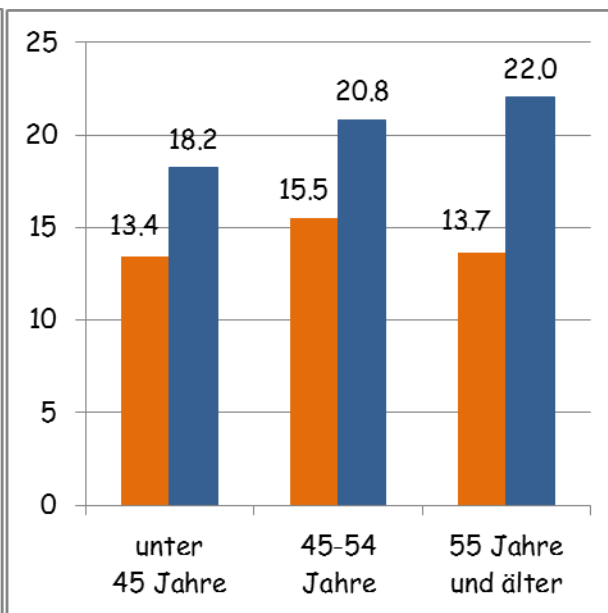
Robert Fluder, Renate Salzgeber, Tobias Fritschi, Luzius von Gunten (2017). Berufliche Integration von arbeitslosen Personen. Bericht im Auftrag des SECO.

Sozialleistungsbezüge (ALE, Sozialhilfe, IV) von im Jahr 2005 neu arbeitslos gewordenen Personen in den folgenden fünf Jahren

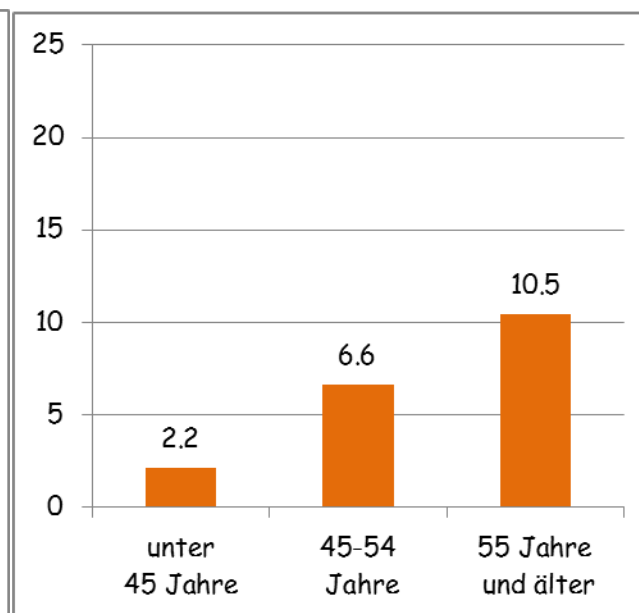
Arbeitslosentaggelder (ALE)





Sozialhilfe



IV-Rente

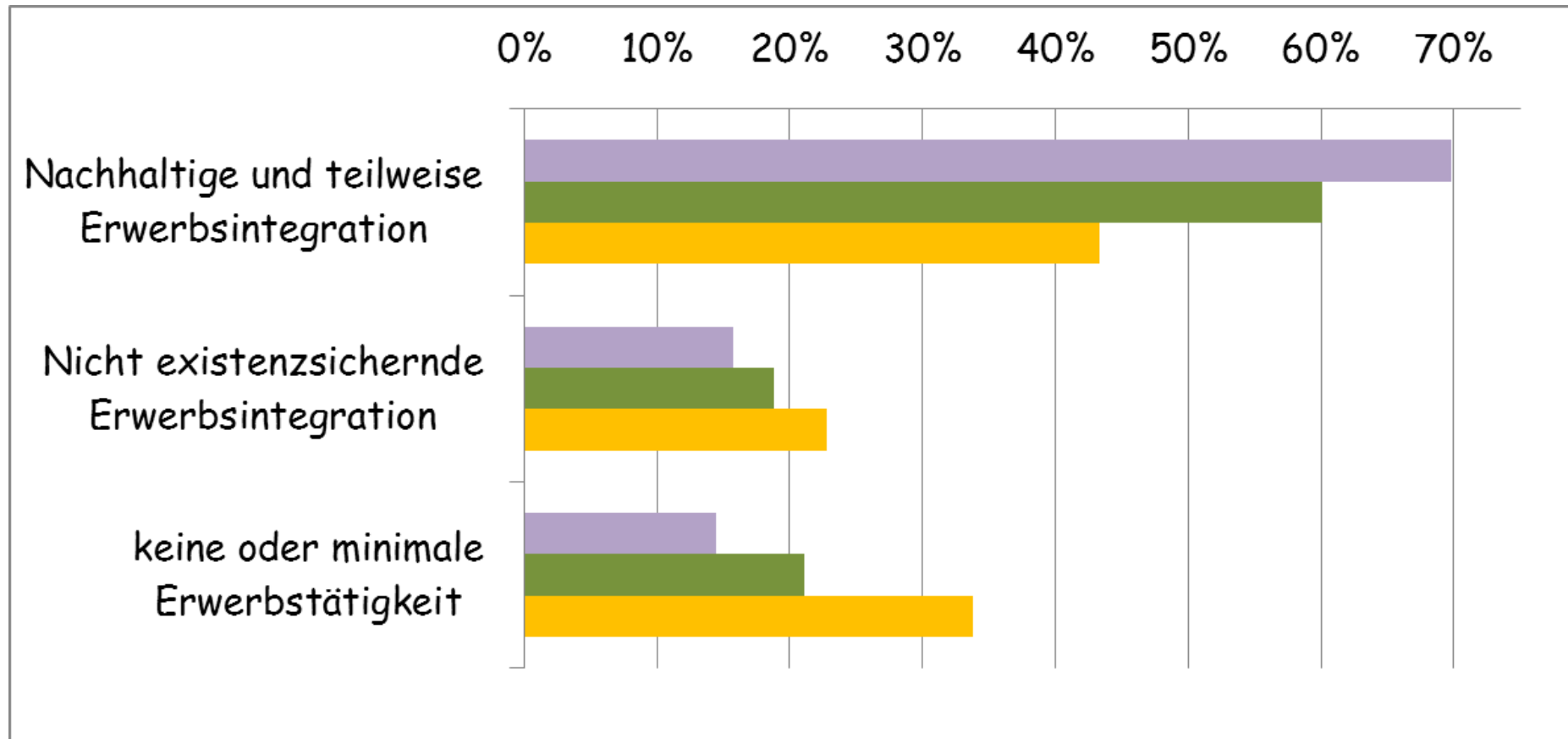


Quelle: BSV SHIVALV, AHV-IK-Daten, Berechnungen BFH

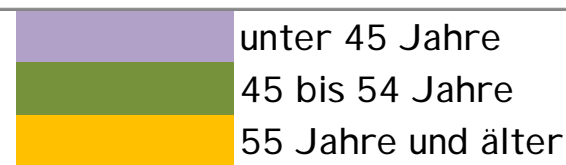
 Anzahl Monate
 Anteil mit einem Bezug (%)

Erwerbsverlauf nach Arbeitslosigkeit

nach Altersgruppen, Beobachtung vom 31. bis 60. Monat nach ALE-Bezugsbeginn



Quelle: BSV SHI VALV, AHV-I K-Daten, Berechnungen BFH



Indikatoren zum Erwerbsverlauf

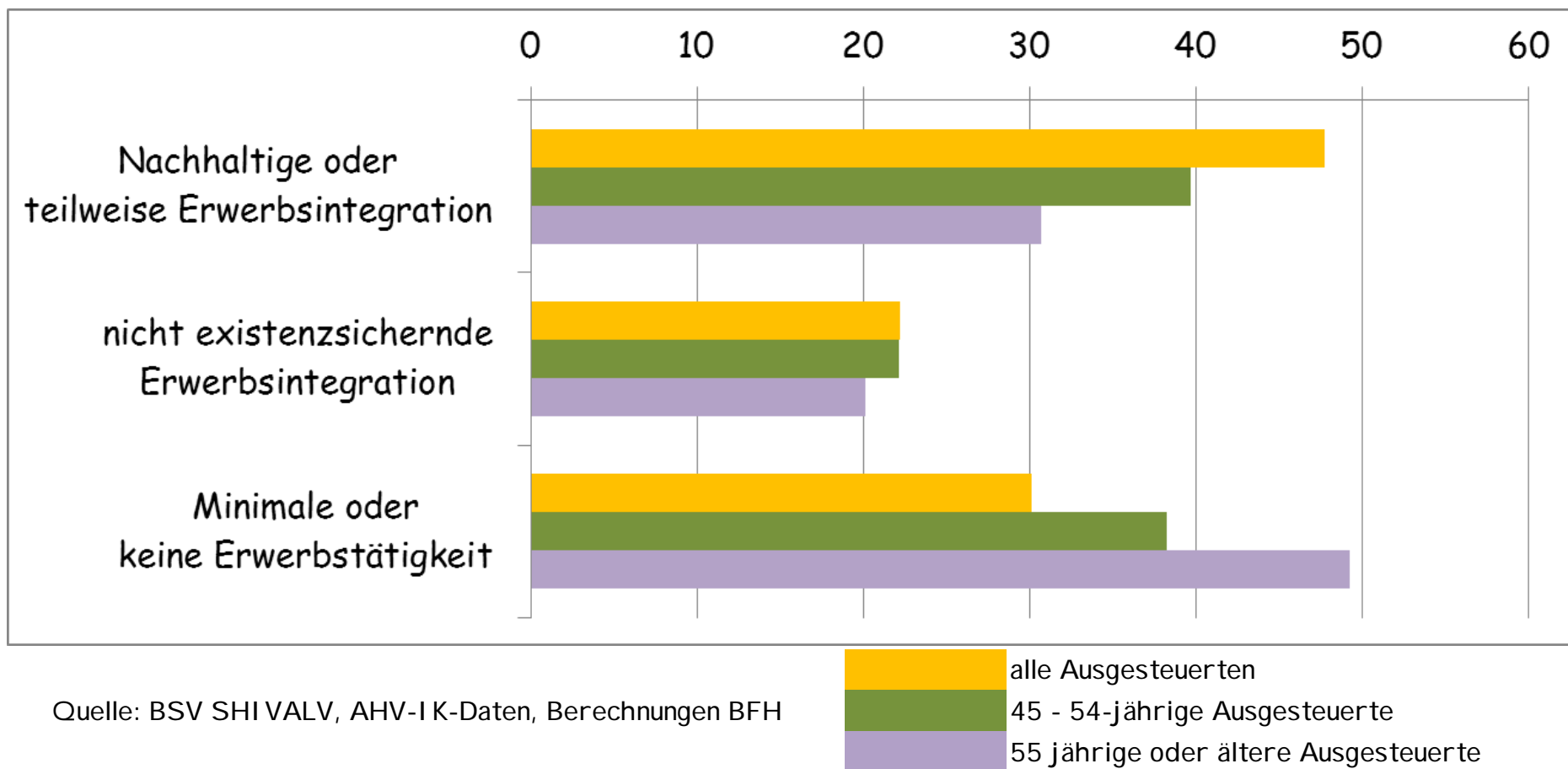
von 2005 arbeitslos gewordenen Personen, nach Altersgruppen, Beobachtung vom 31. bis 60 Monat nach ALE-Bezugsbeginn

Indikatoren zum Erwerbsverlauf (ALE-Neubezug ab 2005, 31. bis 60. Monat nach Bezugsbeginn)	unter 45 Jahre	45 bis 54 Jahre	55 Jahre und älter
Anteil Monate mit Einkommen > 2'500 Fr. (Mittelwert)	65.1%	56.3%	40.7%
Anzahl Monate zw. ALE-Bezugsbeginn bis zur erneuten Erwerbstätigkeit (Mittelwert)	10.6	13.2	15.3
Einkommensentwicklung 2004 bis 2008 real	3.6%	-7.7%	-20.7%

Quelle: BSV SHI VALV, AHV-IK-Daten, Berechnungen BFH

Erwerbsverlauf von Ausgesteuerten

nach Altersgruppen, Erwerbsintegration von im Jahr 2005 ausgesteuerten Personen in den folgenden 8 Jahren, in %



Quelle: BSV SHI VALV, AHV-IK-Daten, Berechnungen BFH

Fazit: berufliche Integration von Über-50-Jährigen

- ▶ Erwerbsfähige Personen ab 50 Jahren haben (bisher) ein **tieferes Arbeitslosenrisiko** als jüngere Personen
- ▶ **Ältere Arbeitslose** haben aber
 - ... ein erhebliches Risiko für eine **Langzeitarbeitslosigkeit**
 - ... ein erhöhtes Risiko für einen **permanenten Ausschluss aus dem Arbeitsmarkt**
 - ... ein höheres Risiko, langfristig (bis zur Pensionierung) auf **Sozialhilfe** oder eine **IV-Rente angewiesen** zu sein
- ▶ Lösungsansätze
 - Arbeitslosenrisiko vermindern bzw. tief halten durch **gezielte Weiterbildungen von älteren Arbeitnehmenden**, insbesondere bei Berufsleuten in der Industrie (kein Verlust der Qualifikation, Anpassung an den technischen Fortschritt)
 - **Gezielte Arbeitsmarktmassnahmen für ältere Arbeitslose** beim RAV (Früherkennung Risikogruppe für Langzeitarbeitslosigkeit): Lohnzuschüsse, gezielte Begleitung bei der Arbeitssuche usw.